

# CONTROL DE NIVEL

## COMPROBADORES DE NIVEL MECÁNICOS



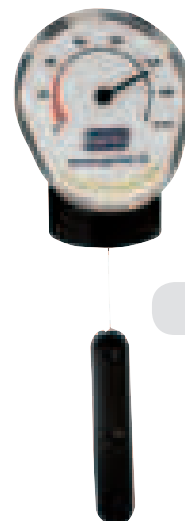
**VS9902**

### INDICADOR MECÁNICO DE NIVEL

para cisternas de 2,4m de altura - doble acoplamiento 1 1/2" M y 2" M

**VS9908**

**INDICADOR REMOTO DE NIVEL, NEUMÁTICO**, para cisternas cilíndricas de entre 900 y 3000mm de diámetro. Calibrable.



**VS9906**

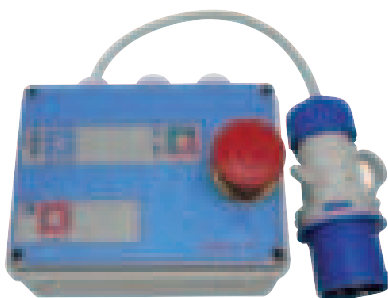
### INDICADOR MECÁNICO DE NIVEL

para bidones de 200 lt. Flotado de 23 mm de diámetro.

## COMPROBADOR ELECTRÓNICO DE NIVEL

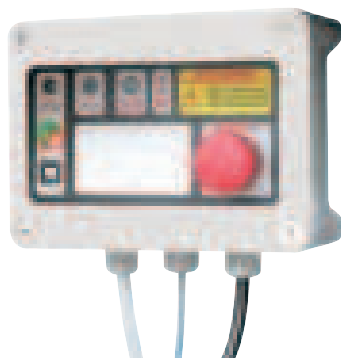
**DV3511**

**CAJA DE CONTROL** con conector para sonda óptica, sonda magnética, luz de reserva y aviso sonoro temporizado, interruptor anulación de la sonda, luz aviso cisterna vacía, pulsador paro de emergencia. Alimentación 230 V



**DV3512**

**CAJA DE CONTROL** con conector para sonda óptica, sonda magnética, luz de reserva y aviso sonoro temporizado, interruptor toma de muestras, pulsador paro de emergencia. Alimentación 230 V



**DV3515**

**SONDA MAGNÉTICA DE NIVEL**, uso vertical, con cable de 3m



**DV3513**

**SENSOR ÓPTICO DE NIVEL** Alimentado a AC 12-28V, LED indicador de presencia de líquido. Se suministra con 3m de cable tripolar



**DV3514**

**SENSOR ÓPTICO DE NIVEL** Alimentado DC 12-28V, LED indicador de presencia de líquido. Se suministra con 3m de cable tripolar

**DV9909**

**KIT PÉRTIGA PORTA-NIVELES** Compuesto por pértiga plástica de 12mm diá. Y 1500m de largo, adaptador para el nivel, racor de cisterna 1" M, tornillo de regulación y fijación.



### N0023

#### CONTROL ELECTRÓNICO DE NIVEL TIPO "OCIO"

Puede funcionar de forma autónoma o conectado a un PC utilizando un software específico



**N.B.** Este tipo de control no necessita del kit pértiga porta niveles **DV9909** ya que tiene el contrapeso.



### N0133

**PROGRAMMA** per connessione ocio a pc. Incluye CD software y interfaccia para 1 cisterna

## ACCESORIOS PARA CISTERNAS

### MANGUERA FLEXIBLE DE ASPIRACIÓN

**DV2518** - long. 2,5 m

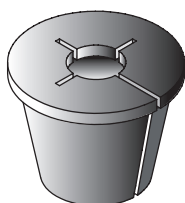
**DV2519** - long. 4 m

**MANGUERA RIZADA** de aspiración de 25 mm diá. Completa con filtro de plástico para el fondo y con racor giratorio de 1" M



### DV9910

**TAPA CÓNICA EN CAUCHO** para fijar el tubo de succión. Permite de: -ajustar y fijar la altura del tubo de succión - aislar el paso del tubo



### DV9604

**VÁLVULA DE FONDO** con filtro de plástico. Rosca 1" H



### DV9605

**FILTRO DE FONDO** con espiga de plástico de 25mm, incluye bridas de inoxidable para la manguera

### DV9614

**FILTRO DE FONDO** con espiga de plástico de 19mm, incluye bridas de inoxidable para la manguera

# ACCESORIOS PARA CISTERNAS

## TUBO DE ASPIRACIÓN MODULAR



**RBC5252**

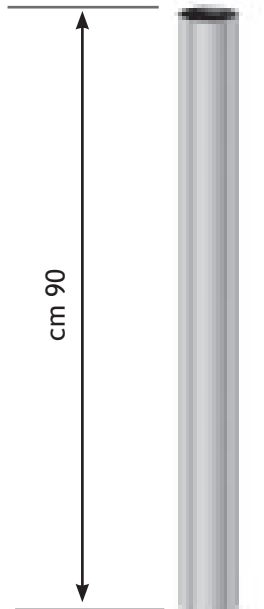
**CURVA 1" 90° HH**

**NV9025**

**NIPLE ADAPTADOR 1" x 35x1,5 mm**

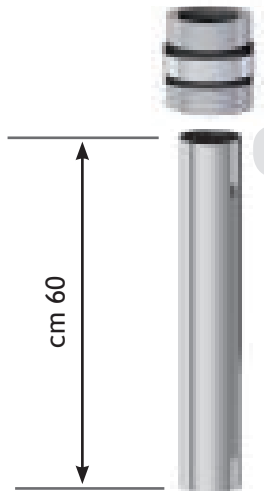
**NV9074**

**ADAPTADOR PARA BIDÓN, rosca 2" M**



**NV9066**

**TUBO DE ASPIRACIÓN** diam. 35mm  
long. 900 mm, 2 roscas 35x 1,5 mm HH

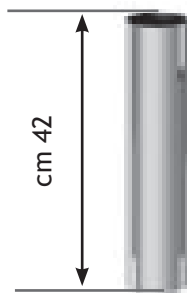


**NV9004**

**NIPLE ACOPLADOR** de extensiones rosca 35x 1,5 mm

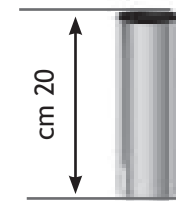
**NV9024**

**TUBO ASPIRACIÓN** diam. 35 mm long. 600 mm,  
2 roscas 35 x 1,5 mm HH



**NV9023**

**TUBO ASPIRACIÓN**  
diam.35 mm long. 420 mm,  
2 roscas 35 x 1,5 mm HH



**NV9022**

**TUBO ASPIRACIÓN**  
diam.35mm long. 200mm,  
2 roscas 35 x 1,5 mm HH

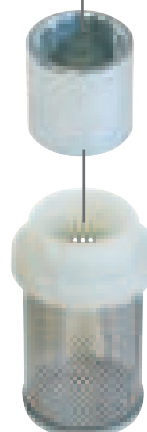
**NV9025**

**UNIÓN 1" FF**



**DV2516**

**VÁLVULA DE FONDO**  
1"H, completa con  
antiretorno y filtro de malla



**RBM5252**

**UNIÓN 1" FF**

**DV2517**

**FILTRO**  
de malla metálica 1"M

## ACCESORIOS EMBRIDADOS

### DV2511

#### CODO 90° EMBRIDADO

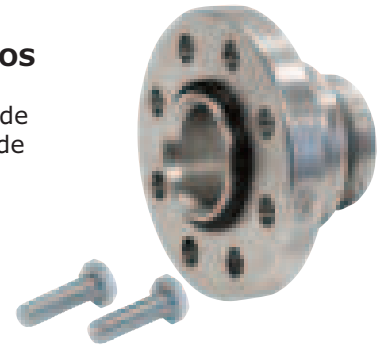
De aluminio fundido con alma de acero. Para conexiones bomba cuentalitros.



### DV9615

#### KIT DE EMBRIDAR FILTROS

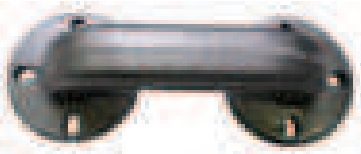
A la bomba eléctrica. Compuesto por placa-brida de 1", tornillos para la fijación de la bomba, junta tórica.



### DV2512

#### CODO 180° EMBRIDADO

De aluminio fundido con alma de acero. Para conexiones bomba cuentalitros manguera.



### DV9616

#### KIT FIJACIÓN de cuentalitros.

Para bombas eléctricas, compuesto por  
 - tornillos cabeza exagonal con tuerca,  
 - tornillos allen,  
 - placa brida,  
 - junta tórica.






## FILTROS

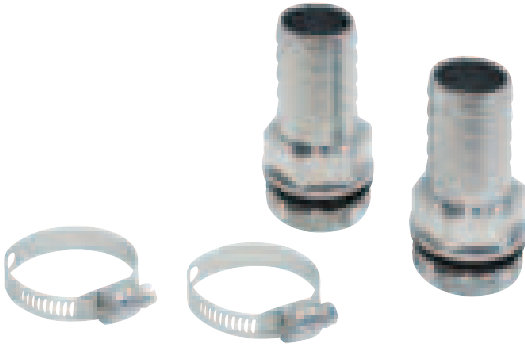
### ACCESORIO PORTAFILTROS

De aluminio fundido



**FILTRO** para gasóleo (versión corta) filtrado agua e impurezas

|  |  | IN/OUT | Caudal litros | μ  | Presión max BAR | Adaptador de conexión a filtro | Impurezas | Humedad | Dimensión filtro mm ø x H | <br>kg |
|--|---|--------|---------------|----|-----------------|--------------------------------|-----------|---------|---------------------------|---|
| <b>DV2513</b>  | <b>DV2514</b>   | 1" bsp | 95            | 30 | 3,4             | 1 1/2"-16UNF                   | *         | *       | 95 x 136                  | 0,5   |
|  | <b>DV2515</b>   | 1" bsp | 95            | 30 | 3,4             | 1 1/2"-16UNF                   | *         |         | 95 x 136                  | 0,5   |
| <b>DV2524</b>  | <b>DV2522</b>   | 1" bsp | 150           | 30 | 3,4             | 1 1/2"-16UNF                   | *         |         | 127 x 289                 | 1,4   |
|  | <b>DV2523</b>   | 1" bsp | 150           | 30 | 3,4             | 1 1/2"-16UNF                   | *         | *       | 127 x 289                 | 1,4   |



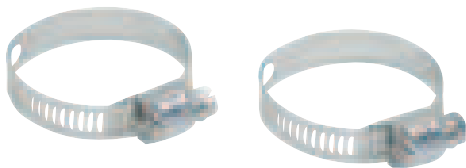
- DV9600** - 1" M x 25 mm
- DV9617** - 1" M x 19 mm
- DV9603** - 3/4" M x 19 mm

**KIT ACCESORIOS MANGUERA.**  
2 accesorios metálicos con juntas tóricas 1" M x 25 mm, dos bridas metálicas



- DV9602** - 1" M x 25 mm
- DV9618** - 1" M x 19 mm
- DV9601** - 3/4" M x 19 mm

**Cómo el cod. DV9600,** pero los accesorios de 1" M x 25 mm de plástico, incluye rollo de teflón



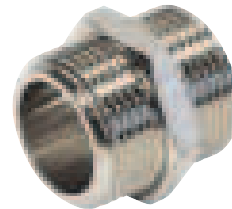
- DV9607** - 17 x 29 mm
- DV9608** - 25 x 45 mm

**BRIDAS METÁLICAS** (PCS 10)



### CURVA 90°

- RBC5252** - 1" H x H
- RBC4242** - 3/4" H x H
- RBC5152** - 1" H x M
- RBC4142** - 3/4" H x M



### NIPPLE M x M

- RB0014** - 3/4" x 3/4"
- RBN5151** - 1" x 1"
- RBN4151** - 1" x 3/4"
- RBN3151** - 1" x 1/2"



### UNIÓN M x H

- RB0070** - 1 1/4" x 1"
- RB0088** - 1 1/2" x 1"



### MANGUITOS

### REDUCTORES H x H

- RB0010** - 3/4" x 3/4"
- RBM5252** - 1" x 1"
- RBM5242** - 1" x 3/4"
- RBM5232** - 1" x 1/2"

**DV9606**

**TAPÓN**  
respiración cisternas,  
plástico,  
rosca 2" M



**X0186**

**REGULADOR DE  
PRESIÓN 1/4" M**



**AV9002 - 1/4"**  
**AV9003 - 3/8"**

**FILTRO CON REGULADOR**  
y manómetro.



**AV9005 - 3/8"**  
**AV9006 - 1/2"**

**GRUPO FILTRO-LUBRICADOR**  
con regulador y manómetro



**AV9101 - 1/4"**  
**AV9102 - 3/8" - 1/2"**

**BRIDA DE ANCLAJE  
AL MURO**  
PARA GRUPOS FR Y FRL



**RBVR11 - válvula 1/4" M**  
**RBIR111 - acoplamiento rápido 1/4" M**



**AV9010**

**3 VÁLVULA lineal**  
de tres vías 3/8" HH